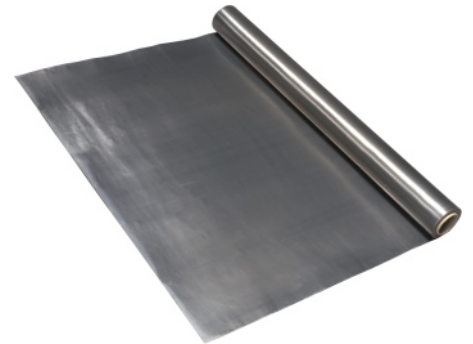


# Schneider Protect



## Bleifolie für den Strahlen- und Schallschutz

Schneider Protect ist eine Bleifolie für den Strahlen- und Schallschutz. Lückenlose Strahlenschutz-Installationen erfordern den Einsatz möglichst großflächiger Materialien. Häufig müssen in Krankenhäusern und Arztpraxen ganze Räume mit Strahlenschutzmaterial verkleidet werden. Für diesen Zweck ist Schneider Protect ein besonders wirtschaftliches Material. Bereits mit geringer Materialstärke schwächt Blei Strahlung wirkungsvoll ab. Schneider Protect ist in langen Bahnen erhältlich und kann für den Bedarf passend zugeschnitten werden. Mit speziellen Kontaktklebern lässt sich Schneider Protect einfach auf Wände und Decken anbringen. Aufgrund der leichten Verformbarkeit des Werkstoffes können auch runde und eckige Flächen schnell und wirtschaftlich isoliert werden. Schneider Protect wird standardmäßig in Materialstärken von 0,25 bis 2,00 mm und Breiten von 620 mm und 1.000 mm gefertigt.

## Schneider Protect-SK



Als Ergänzungsprodukt fertigt SCHNEIDER selbstklebende Bleistreifen zur Abdeckung von Fugen. Lieferbar ist Schneider Protect-SK standardmäßig in Materialstärken von 0,50 bis 3,00 mm und einer Breite von 50 mm.

## Schallschutz

Schneider Protect dämmt durch das hohe Eigengewicht auch wirksam gegen Schall. Das Verbesserungsmaß ist abhängig von der Dicke der Bleifolie und den Schallnebenwegverhältnissen.

### Standardabmessungen

#### Schneider Protect

0,25 x 1.000 x 10.000 mm
0,50 x 1.000 x 10.000 mm
1,00 x 1.000 x 5.000 mm
1,50 x 1.000 x 2.500 mm
2,00 x 1.000 x 2.500 mm

0,25 x 620 x 10.000 mm
0,50 x 620 x 10.000 mm
1,00 x 620 x 5.000 mm
1,50 x 620 x 2.500 mm
2,00 x 620 x 2.500 mm

#### Schneider Protect-SK

0,50 x 50 x 20.000 mm
1,00 x 50 x 10.000 mm
1,50 x 50 x 10.000 mm
2,00 x 50 x 10.000 mm
3,00 x 50 x 10.000 mm

Weitere Abmessungen und Tafeln auf Anfrage.

Weitere Informationen unter  
[www.schneider-ass.de](http://www.schneider-ass.de)